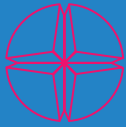




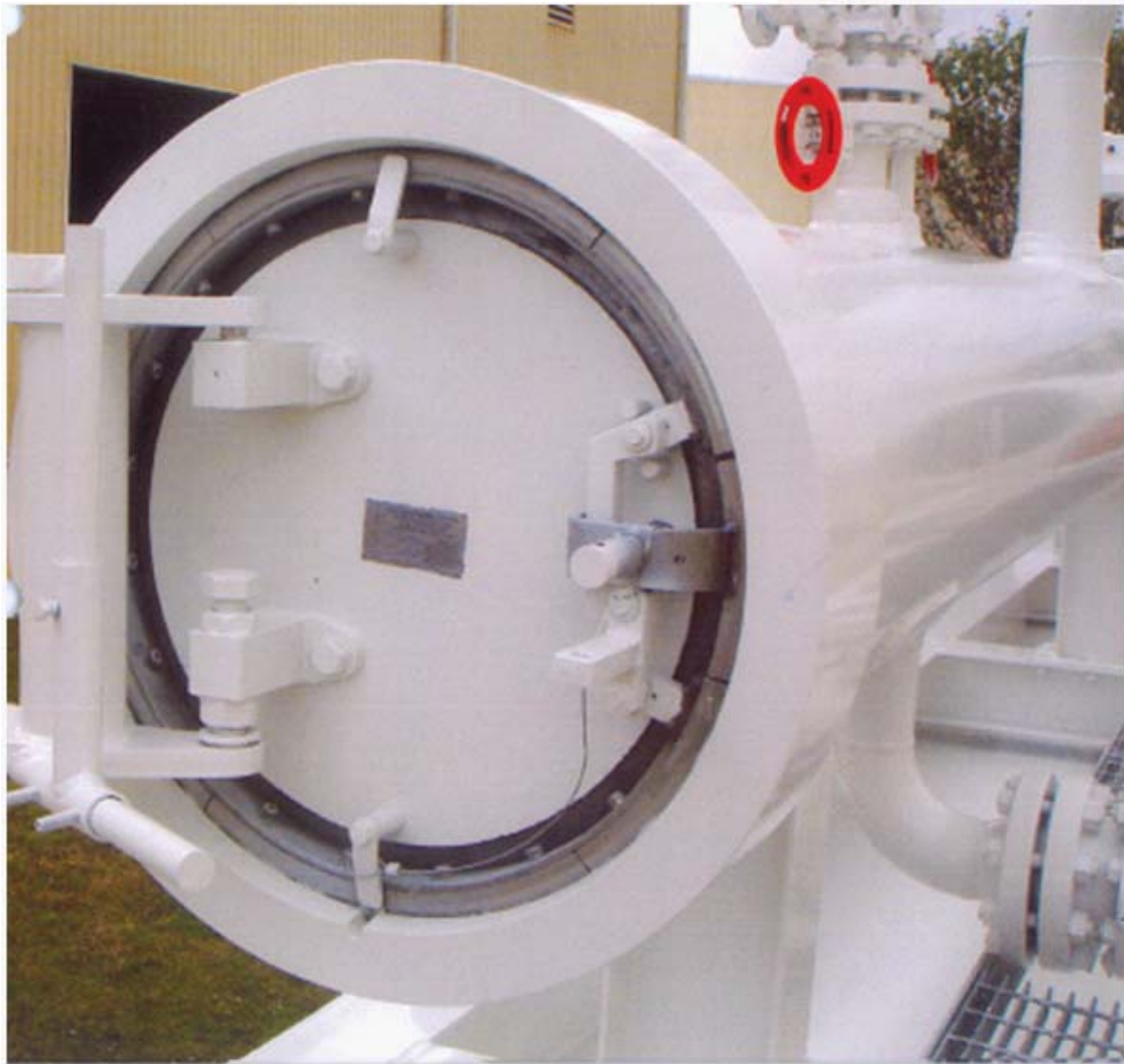
jord

IDEAS ENGINEERED



**SYPRIS**<sup>®</sup>  
TECHNOLOGIES  
Tube Turns Division

# SYPRIS 快开盲板



Jord International  
Sypris快开盲板在中国的代理商



Jord 公司是一家总部位于澳大利亚悉尼的专业工程公司，在石油化工，炼油，煤化工，石油天然气等领域都有供应非定型工艺设备的大量业绩。我公司在中国北京设有分公司，为您的企业提供全面的服务。

美国 SYPRIS 公司成立于 1927 年，是美国第一家生产锻造无缝弯管的公司，具有 70 多年的行业经验，产品型号，压力等级，材料和配件范围广泛。



公司产品涉及以下范围：

- ❖ 铰链式快开盲板
- ❖ 绝缘接头
- ❖ 视镜
- ❖ 过渡接头

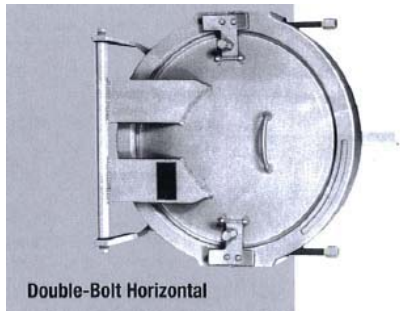
我们在国内主要代理 SYPRIS 公司的如下业务和产品：

#### 轭式快开盲板 Yoke Style Closures

- ❖ 双螺栓轭式盲板 Double-Bolt Yoke Closures
- ❖ 单螺栓轭式盲板 Single-Bolt Yoke Closures
- ❖ T 螺栓轭式盲板 T-Bolt Yoke Closure
- ❖ Tool-Less 盲板 Tool-Less Closures
- ❖ 螺纹盲板 Threaded Closures

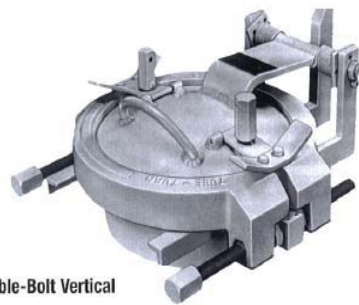


## 双螺栓轭式盲板 Double-Bolt Yoke Closures



Double-Bolt Horizontal

卧式



Double-Bolt Vertical

立式

压力范围：285 psi ~ 6170 psi

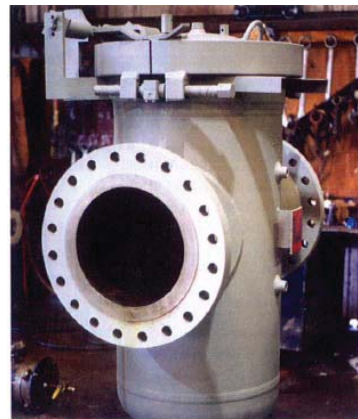
应用：卧式或是立式

材质：碳钢，不锈钢，低温材料，其它合金材料

尺寸范围：2"~ 42"

可选配件：视镜，排管，量规，取样口

O 型圈材料：Buna-N，氟橡胶，硅橡胶



允许工作压力（等级）：

盲板的压力等级根据用于常规管道术语的 ASME/ANSI B16.5 标准来划分。

碳钢轭式盲板的最大工作压力如下：

盲板压力等级	ASME 压力服务 ( psi ) 450°F
150	285
300	740
600	1480
900	2220
1500	3750
2500	6170

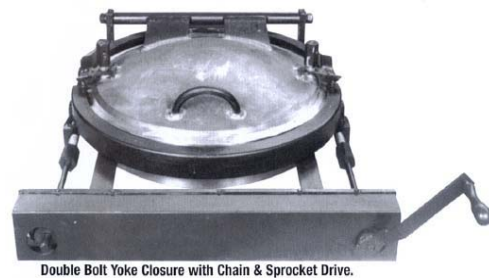
ASME 钢印盲板：如要求加印钢印，会收取象征性费用。

订单数据----询价或是下订单时，下述信息需要客户确认：

1. 数量
2. 大小
3. 材料
4. 设计条件（压力和温度）
5. 最低设计金属温度
6. 应用----卧式或立式
7. 内孔或是壁厚
8. ASME 钢印和零部件数据表
9. O型环材料
10. 腐蚀裕量，如有的话

压力预警装置：

- ❖ 2个安全预警装置：提示工人容器内剩余压力值，避免在带压情况下开启
- ❖ 安全闭锁装置：由气缸和活塞组成，避免在带压情况下开启
- ❖ 操作辅助：旋转手柄，链条传动，全自动模型，操作手轮



Double Bolt Yoke Closure with Chain & Sprocket Drive.

其他优点：

- ❖ 安全性高，维护简单；
- ❖ 经济节约，一个工人在一分钟内即可开启容器；

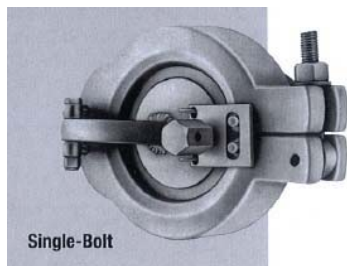
## 单螺栓轭式盲板 Single-Bolt Yoke Closures

专门为内径较小的管道设计，与双螺栓盲板相比较，更加经济，节省空间，操作时间更短。

材质：碳钢（如客户有需求，可选用不锈钢或是其他材料）

尺寸范围：2"~8"

其他优点：锥形表面密封，O型圈



Single-Bolt

我们提供以下型号的单螺栓盲板：

类型	内径	ASME 压力等级
150-S	2"~8"	150lb (285psi)
300-S	2"~8"	300lb (740psi)
600-S	2"~8"	600lb (1480psi)

## T 螺栓轭式盲板 T-Bolt Yoke Closures



T-Bolt Hinged Closures

特别为公称压力应用而设计，与盲法兰相比，价格更加经济。

特别适合以下应用：

- ❖ 储藏罐，混合容器，过滤器，分离器等设备的人孔
- ❖ 视孔，其它反应器的盖子
- ❖ 工艺设备，医疗或是实验室，高压仓的手孔

设计紧凑：

- ❖ 较厚的椭圆形头部，自供能 O 型圈，和一系列的 T 螺栓来达到严格密封。
- ❖ 大多数采用碳钢材料，O 型圈选用丁腈胶 (Buna N)。
- ❖ 设备可以平角 180° 打开，具有标准的铰链角度。

节约时间和劳力：

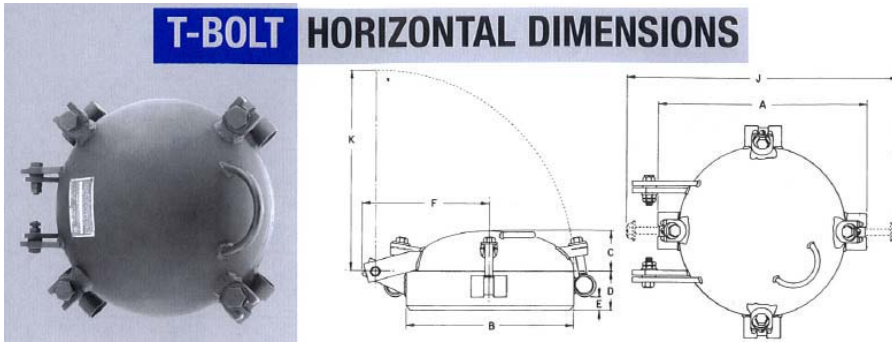
- ❖ T 螺栓盲板半椭圆的形状设计使其比同等厚度的平板设计承压能力更强。
- ❖ 重量减少，铰链设计减少了阻力。
- ❖ 减少螺栓数量 (24" 的 T 螺栓盲板只有 5 个螺栓，同等大小的法兰却需要 20 个螺栓)。

尺寸范围：6"~ 66"

可选配件：旋转手柄，凸轮紧锁器

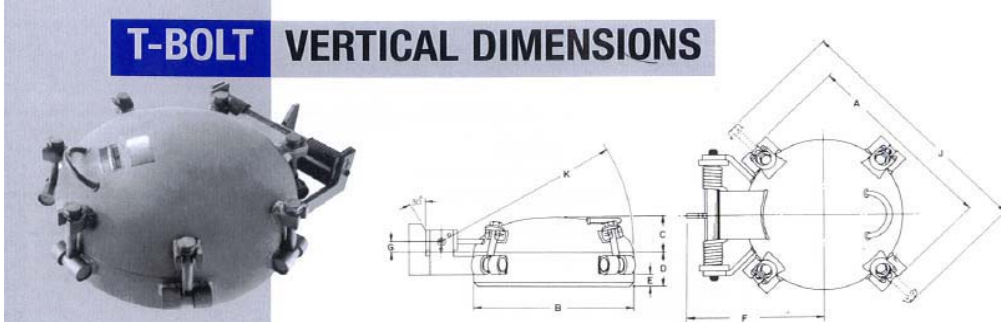
## T-BOLT HORIZONTAL DIMENSIONS

卧式



## T-BOLT VERTICAL DIMENSIONS

立式



\* 立式 T 螺栓盲板：配有弹簧，尺寸：10"~42"

我们有各种型号，材料和压力等级的 T 螺栓盲板库存。



## Tool-Less 盲板 Tool-Less Closures

设计：

- ❖ Tool-Less 盲板满足 ASME B31.4 , B31.8 和 Section VIII , Div.1 标准。
- ❖ 整个设计都经过了应力计算，最新有限元分析软件，以及应变计测试证实，该盲板具有极强的结构整体性。所有型号和等级的盲板都经过了高产条件下的疲劳分析测试。



材质：

- ❖ 与 ASME 兼容元素相一致的碳钢，不锈钢，包含低温和高屈服点材料。
- ❖ 如有需求，也可使用 NACE 标准的 MR0175/ISO 15156 材料，双相不锈钢或是其他特殊的合金材料。

快速简单的操作：

即使是最大的容器，也可以只凭一个工人在几秒钟或是不到一分钟的时间内开启。



安全性：

- ❖ 压力预警螺丝保证了在操作开始之前的压力预警提示和盲板的机械联锁，提示工人残留压力。
- ❖ 满足 ASME Section VIII , Div.1 的 UG35 标准。

配置：立式或卧式。

- ❖ 卧式盲板有左手铰链（标准配置）和右手铰链两种，包含一个双轴头式调节铰链。
- ❖ 立式盲板可以根据客户需求提供一个吊臂或是吊环。

抗腐蚀堆焊层：

密封和受潮面的堆焊层可以选用多种抗腐蚀合金。

允许工作压力：

Tool-Less 盲板的压力等级是根据用于常规管道术语的 ASME/ANSI B16.5 标准来划分的。

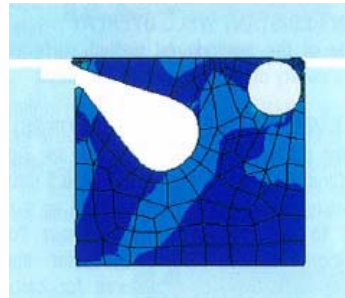
ASME 钢印盲板：如要求加印钢印，会收取象征性费用。

订单数据----询价或是下订单时，下述信息需要客户确认：

1. 数量
2. 大小
3. 材料
4. 设计条件（压力和温度）
5. 最低设计金属温度
6. 应用----卧式或立式
7. 内孔或是壁厚
8. ASME 钢印和零部件数据表
9. 密封材料
10. 腐蚀裕量，如有的话
11. 设计规范，如有的话

边缘密封：

- ❖ 由有限元分析 FEA 开发而成。
- ❖ 在最大强度下进行过试验，没有任何问题。



- ❖ 盲板门处有不锈钢垫圈，标准材料是 Buna-N 丁腈胶。

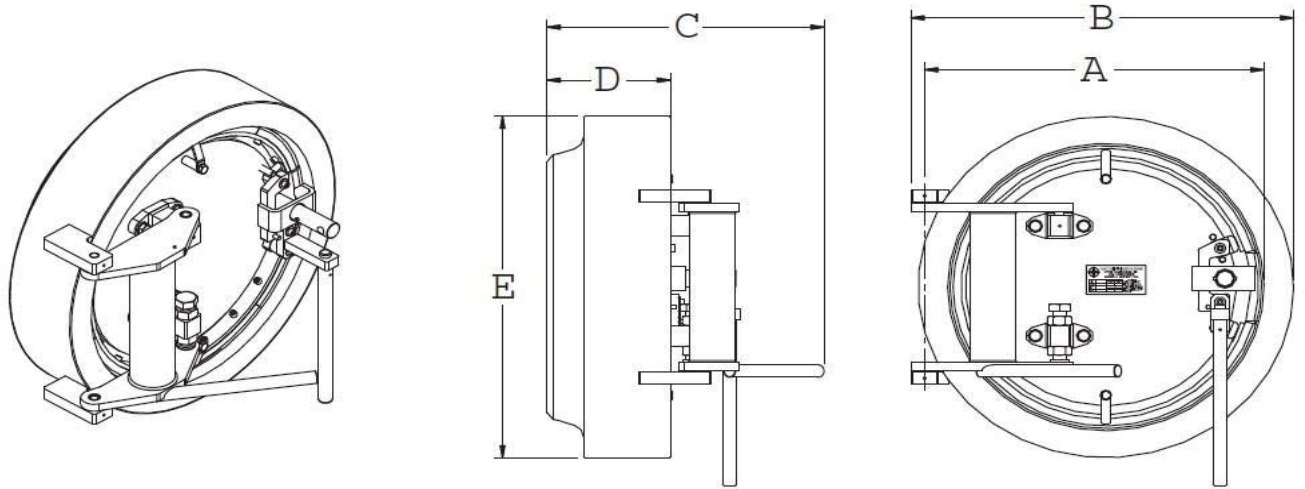
可选材料有 FKM 氟橡胶，HNBR 氢化丁腈胶，Ethylene Propylene 乙丙橡胶，爆炸性防解压缩 FKM 氟橡胶。

低温应用时可使用特殊混合材料。

- ❖ Buna-N 丁腈胶用于大多数边缘密封，可耐石油基液压油，石油基润滑油，动植物油，丁烷，丙烷，乙炔，天然气等气体；可耐汽油，煤油，柴油，燃料油等芳烃及非芳烃燃料，可耐无水氨和水。温度限制：-40°F~ 250°F（-40°C~ 121°C）
- ❖ FKM 氟橡胶用于高温应用，可耐合成润滑油，石油基产品，氯化溶剂，苯，甲苯，酸碱物质。温度限制：-40°F~ 400°F（-40°C~ 204°C）

客户需要确定密封材料的兼容性。

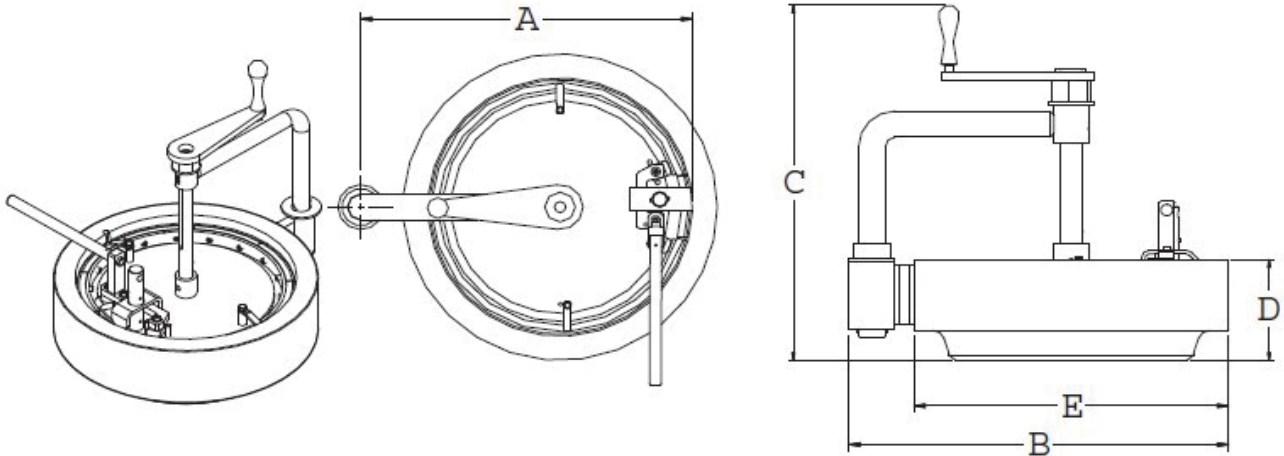
卧式 Tool-Less 盲板尺寸



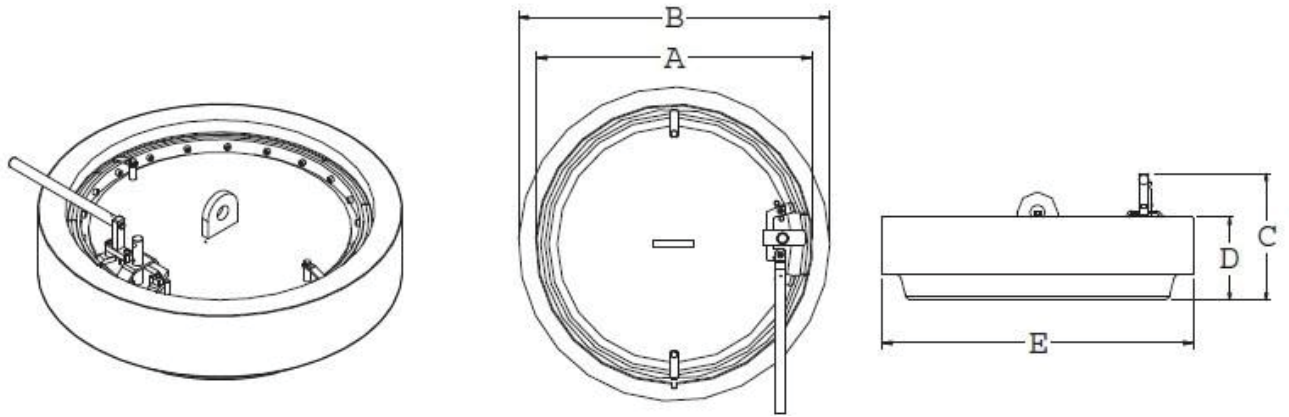
	公称尺寸		回转半径		总宽度		总高度		盲板座长度		盲板座外径		重量	
	In.	(Dn)	In.	(cm)	In.	(cm)	In.	(cm)	In.	(cm)	In.	(cm)	lbs	(Kg)
	A		B		C		D		E					
150#和300#等级	8	(200)	10 13/16	(27.46)	12 11/16	(32.23)	11 3/8	(28.89)	5 1/16	(12.86)	12 1/16	(30.64)	100	(45)
	10	(250)	12 13/16	(32.54)	14 15/16	(37.94)	11 3/8	(28.89)	5 1/4	(13.34)	14 1/2	(36.83)	140	(64)
	12	(300)	15 3/16	(38.58)	17 1/2	(44.45)	13	(33.02)	5 7/8	(14.92)	16 7/8	(42.86)	220	(100)
	14	(350)	15 15/16	(40.48)	17 7/8	(45.40)	14 5/16	(36.35)	5 7/16	(13.81)	17 7/16	(44.29)	200	(91)
	16	(400)	17 7/8	(45.40)	19 7/8	(50.48)	14 11/16	(37.31)	5 7/8	(14.92)	19 9/16	(49.69)	260	(118)
	18	(450)	19 13/16	(50.32)	21 7/8	(55.56)	14 7/8	(37.78)	6 1/8	(15.56)	21 3/4	(55.25)	320	(145)
	20	(500)	22 3/16	(56.36)	24 13/16	(63.02)	17 3/16	(43.66)	7	(17.78)	24 3/8	(61.91)	480	(218)
	22	(550)	24 1/16	(61.12)	26 3/4	(67.95)	17 1/4	(43.82)	7 1/8	(18.10)	26 1/2	(67.31)	570	(259)
	24	(600)	25 3/4	(65.41)	28 1/2	(72.39)	17 11/16	(44.93)	7 5/8	(19.37)	28 3/8	(72.07)	680	(308)
	26	(650)	27 7/8	(70.80)	30 7/8	(78.42)	20 5/8	(52.39)	8 1/16	(20.48)	30 9/16	(77.63)	850	(386)
	28	(700)	29 3/4	(75.57)	32 13/16	(83.34)	20 13/16	(52.86)	8 5/16	(21.11)	32 11/16	(83.03)	1000	(454)
	30	(750)	31 11/16	(80.49)	34 7/8	(88.58)	21 3/16	(53.82)	8 11/16	(22.07)	34 7/8	(88.58)	1180	(535)
	32	(800)	33 7/8	(86.04)	37 5/8	(95.57)	29 3/4	(75.57)	9 5/8	(24.45)	37 9/16	(95.41)	1550	(703)
	34	(850)	35 3/4	(90.81)	39 1/2	(100.33)	30 1/8	(76.52)	9 7/8	(25.08)	39 11/16	(100.81)	1780	(807)
	36	(900)	37 11/16	(95.73)	41 1/2	(105.41)	30 1/4	(76.84)	10 1/8	(25.72)	41 7/8	(106.36)	2030	(921)
	38	(950)	39 15/16	(101.44)	44 3/16	(112.24)	31 13/16	(80.80)	10 3/4	(27.31)	44 3/16	(112.24)	2430	(1102)
	40	(1000)	41 3/8	(105.09)	45 11/16	(116.05)	32 5/8	(82.87)	11 5/8	(29.53)	45 13/16	(116.36)	2710	(1229)
	42	(1050)	42 13/16	(108.74)	47 3/16	(119.86)	32 11/16	(83.03)	11 11/16	(29.69)	47 7/16	(120.49)	2970	(1347)
	44	(1100)	45	(114.30)	49 3/4	(126.37)	38 15/16	(98.90)	12 1/8	(30.80)	49 3/4	(126.37)	3480	(1579)
	46	(1150)	46 15/16	(119.22)	51 3/4	(131.45)	39 1/4	(99.70)	12 5/16	(31.27)	51 15/16	(131.92)	3850	(1746)
48	(1200)	49	(124.46)	54	(137.16)	39 3/8	(100.01)	13 1/16	(33.18)	54 7/16	(138.27)	4450	(2018)	
50	(1250)	51 1/4	(130.18)	56 5/8	(143.83)	40 11/16	(103.35)	13 5/16	(33.81)	56 5/8	(143.83)	4990	(2263)	
52	(1300)	52 11/16	(133.83)	58 1/16	(147.48)	41 15/16	(106.52)	13 15/16	(35.40)	58 1/4	(147.96)	5410	(2454)	
54	(1350)	54 5/8	(138.75)	60 1/16	(152.56)	42 3/8	(107.63)	14 3/16	(36.04)	60 7/16	(153.51)	5940	(2694)	

	公称尺寸		回转半径 A		总宽度 B		总高度 C		盲板座长度 D		盲板座外径 E		重量	
	In.	(Dn)	In.	(cm)	In.	(cm)	In.	(cm)	In.	(cm)	In.	(cm)	lbs	(Kg)
600#等级	8	(200)	10 13/16	(27.46)	12 11/16	(32.23)	11 3/8	(28.89)	5 1/16	(12.86)	12 1/16	(30.64)	100	(45)
	10	(250)	12 13/16	(32.54)	14 15/16	(37.94)	11 3/8	(28.89)	5 1/4	(13.34)	14 1/2	(36.83)	140	(64)
	12	(300)	15 3/16	(38.58)	17 1/2	(44.45)	13	(33.02)	5 7/8	(14.92)	16 7/8	(42.86)	220	(100)
	14	(350)	16 7/16	(41.75)	18 3/4	(47.63)	14 15/16	(37.94)	6 3/8	(16.19)	18 1/4	(46.36)	270	(122)
	16	(400)	18 7/16	(46.83)	20 15/16	(53.18)	15 3/16	(38.58)	6 3/4	(17.15)	20 9/16	(52.23)	350	(159)
	18	(450)	20 7/16	(51.91)	23 1/16	(58.58)	15 5/8	(39.69)	7 5/16	(18.57)	22 13/16	(57.94)	550	(249)
	20	(500)	26 1/8	(66.36)	22 15/16	(58.26)	18 1/8	(46.04)	8 1/16	(20.48)	25 9/16	(64.93)	660	(299)
	22	(550)	25	(63.50)	28 3/8	(72.07)	18 7/16	(46.83)	8 9/16	(21.75)	28	(71.12)	820	(372)
	24	(600)	26 11/16	(67.79)	30 3/16	(76.68)	19 1/8	(48.58)	9 5/16	(23.65)	29 15/16	(76.04)	1000	(454)
	26	(650)	28 7/8	(73.34)	32 3/4	(83.19)	21 13/16	(55.40)	9 15/16	(25.24)	32 1/4	(81.92)	1250	(567)
	28	(700)	30 15/16	(78.58)	35	(88.90)	21 15/16	(55.72)	10 3/16	(25.88)	34 11/16	(88.11)	1490	(676)
	30	(750)	32 15/16	(83.66)	37 1/8	(94.30)	22 3/16	(56.36)	10 9/16	(26.83)	36 15/16	(93.82)	1750	(794)
	32	(800)	35 1/8	(89.22)	39 13/16	(101.12)	23	(58.42)	11 15/16	(30.32)	39 9/16	(100.49)	2280	(1034)
	34	(850)	37 1/8	(94.30)	42 1/16	(106.84)	23 3/16	(58.90)	12 5/16	(31.27)	42	(106.68)	2640	(1197)
	36	(900)	39 1/8	(99.38)	44 1/4	(112.40)	23 15/16	(60.80)	13 1/4	(33.66)	44 5/16	(112.55)	3120	(1415)
	38	(950)	41 9/16	(105.57)	47 3/16	(119.86)	25 1/8	(63.82)	13 13/16	(35.08)	46 7/8	(119.06)	3710	(1683)
	40	(1000)	43 1/16	(109.38)	48 3/4	(123.83)	25 5/16	(64.29)	14 1/8	(35.88)	48 9/16	(123.35)	4030	(1828)
	42	(1050)	44 9/16	(113.19)	50 3/8	(127.95)	26 5/8	(67.63)	15 1/2	(39.37)	50 5/16	(127.79)	4630	(2100)
	44	(1100)	46 13/16	(118.90)	53 1/16	(134.78)	30 9/16	(77.63)	15 15/16	(40.48)	52 3/4	(133.99)	5330	(2418)
	46	(1150)	48 13/16	(123.98)	55 3/16	(140.18)	30 3/4	(78.11)	16 1/4	(41.28)	55	(139.70)	5910	(2681)
48	(1200)	51 7/16	(130.65)	57 3/4	(146.69)	30 3/4	(78.11)	16 1/2	(41.91)	57 13/16	(146.84)	6870	(3116)	
50	(1250)	53 3/8	(135.57)	60 1/2	(153.67)	31 1/4	(79.38)	17 1/2	(44.45)	60 1/8	(152.72)	7660	(3475)	
52	(1300)	54 7/8	(139.38)	62 1/16	(157.64)	32 9/16	(82.71)	18 7/8	(47.94)	61 13/16	(157.00)	8540	(3874)	
54	(1350)	56 7/8	(144.46)	64 3/16	(163.04)	32 11/16	(83.03)	19 1/16	(48.42)	64 1/8	(162.88)	9350	(4241)	
900#等级	8	(200)	11 1/4	(28.58)	13 1/4	(33.66)	12 1/16	(30.64)	6	(15.24)	12 9/16	(31.91)	130	(59)
	10	(250)	13 1/4	(33.66)	15 1/2	(39.37)	13 9/16	(34.45)	6 7/16	(16.35)	15 1/16	(38.26)	190	(86)
	12	(300)	15 3/4	(40.01)	18 1/4	(46.36)	13 13/16	(35.08)	6 15/16	(17.62)	17 9/16	(44.61)	280	(127)
	14	(350)	17 1/16	(43.34)	19 11/16	(50.01)	15 15/16	(40.48)	7 3/4	(19.69)	19 1/16	(48.42)	360	(163)
	16	(400)	19 9/16	(49.69)	22 9/16	(57.31)	16 11/16	(42.39)	9 3/16	(23.34)	22 1/16	(56.04)	560	(254)
	18	(450)	21 7/16	(54.45)	24 7/8	(63.18)	19 9/16	(49.69)	9 7/8	(25.08)	24 7/16	(62.07)	740	(336)
	20	(500)	23 9/16	(59.85)	27 3/16	(69.06)	20	(50.80)	10 1/2	(26.67)	26 15/16	(68.42)	940	(426)
	22	(550)	25 11/16	(65.25)	29 3/4	(75.57)	21 11/16	(55.09)	11 3/16	(28.42)	29 5/16	(74.45)	1190	(540)
24	(600)	27 11/16	(70.33)	32	(81.28)	22 3/8	(56.83)	12 1/8	(30.80)	31 9/16	(80.17)	1470	(667)	

## 立式 Tool-Less 盲板尺寸



	公称尺寸		回转半径 A		总宽度 B		总高度 C		盲板座长度 D		盲板座外径 E		重量	
	In.	(Dn)	In.	(cm)	In.	(cm)	In.	(cm)	In.	(cm)	In.	(cm)	lbs	(Kg)
150#和300#等级	8	(200)	13 1/16	(33.18)	15 15/16	(40.48)	18 3/4	(47.63)	5 1/16	(12.86)	12 1/16	(30.64)	100	(45)
	10	(250)	15 5/16	(38.89)	17 1/2	(44.45)	19 13/16	(50.32)	5 1/4	(13.34)	14 1/2	(36.83)	150	(68)
	12	(300)	17 7/16	(44.29)	19 7/8	(50.48)	20 5/8	(52.39)	5 7/8	(14.92)	16 7/8	(42.86)	220	(100)
	14	(350)	18 7/16	(46.83)	20 15/16	(53.18)	20 7/16	(51.91)	5 7/16	(13.81)	17 7/16	(44.29)	210	(95)
	16	(400)	20 1/2	(52.07)	23 1/16	(58.58)	20 3/4	(52.71)	5 7/8	(14.92)	19 9/16	(49.69)	250	(113)
	18	(450)	23 1/4	(59.06)	26	(66.04)	23 3/8	(59.37)	6 1/8	(15.56)	21 3/4	(55.25)	330	(150)
	20	(500)	25 5/8	(65.09)	28 5/8	(72.71)	24 1/2	(62.23)	7	(17.78)	24 3/8	(61.91)	480	(218)
	22	(550)	28 3/16	(71.60)	31 1/2	(80.01)	24 5/8	(62.55)	7 1/8	(18.10)	26 1/2	(67.31)	570	(259)
24	(600)	30 1/16	(76.36)	33 3/8	(84.77)	25 1/8	(63.82)	7 5/8	(19.37)	28 3/8	(72.07)	680	(308)	
600#等级	8	(200)	13 1/16	(33.18)	15 15/16	(40.48)	18 3/4	(47.63)	5 1/16	(12.86)	12 1/16	(30.64)	100	(45)
	10	(250)	15 5/16	(38.89)	17 1/2	(44.45)	19 13/16	(50.32)	5 1/4	(13.34)	14 1/2	(36.83)	150	(68)
	12	(300)	17 7/16	(44.29)	19 7/8	(50.48)	20 5/8	(52.39)	5 7/8	(14.92)	16 7/8	(42.86)	220	(100)
	14	(350)	18 3/8	(46.67)	20 15/16	(53.18)	21 1/4	(53.98)	6 3/8	(16.19)	18 1/4	(46.36)	270	(122)
	16	(400)	21 9/16	(54.77)	24 13/16	(63.02)	23 9/16	(59.85)	6 3/4	(17.15)	20 9/16	(52.23)	350	(159)
	18	(450)	23 5/16	(59.21)	26 13/16	(68.10)	24	(60.96)	7 5/16	(18.57)	22 13/16	(57.94)	550	(249)
	20	(500)	27	(68.58)	30 9/16	(77.63)	24 15/16	(63.34)	8 1/16	(20.48)	25 9/16	(64.93)	650	(295)
	22	(550)	28 15/16	(73.50)	32 11/16	(83.03)	25 5/16	(64.29)	8 9/16	(21.75)	28	(71.12)	820	(372)
24	(600)	30 11/16	(77.95)	34 15/16	(88.74)	26 5/8	(67.63)	9 5/16	(23.65)	29 15/16	(76.04)	1020	(463)	
900#等级	8	(200)	13 9/16	(34.45)	15 9/16	(39.53)	20 9/16	(52.23)	6	(15.24)	12 9/16	(31.91)	130	(59)
	10	(250)	15 9/16	(39.53)	18 1/16	(45.88)	21 1/16	(53.50)	6 7/16	(16.35)	15 1/16	(38.26)	190	(86)
	12	(300)	17 13/16	(45.24)	20 9/16	(52.23)	21 11/16	(55.09)	6 15/16	(17.62)	17 9/16	(44.61)	280	(127)
	14	(350)	19 3/16	(48.74)	22 1/16	(56.04)	22 11/16	(57.63)	7 3/4	(19.69)	19 1/16	(48.42)	360	(163)
	16	(400)	22 3/8	(56.83)	26 5/16	(66.83)	24 3/4	(62.87)	9 3/16	(23.34)	22 1/16	(56.04)	560	(254)
	18	(450)	24 3/4	(62.87)	29 1/8	(73.98)	25 9/16	(64.93)	9 7/8	(25.08)	24 7/16	(62.07)	740	(336)
	20	(500)	27 3/4	(70.49)	31 15/16	(81.12)	28	(71.12)	10 1/2	(26.67)	26 15/16	(68.42)	940	(426)
	22	(550)	29 15/16	(76.04)	34 5/16	(87.15)	28 1/4	(71.76)	11 3/16	(28.42)	29 5/16	(74.45)	1190	(540)
24	(600)	31 15/16	(81.12)	36 9/16	(92.87)	29 3/8	(74.61)	12 1/8	(30.80)	31 9/16	(80.17)	1470	(667)	

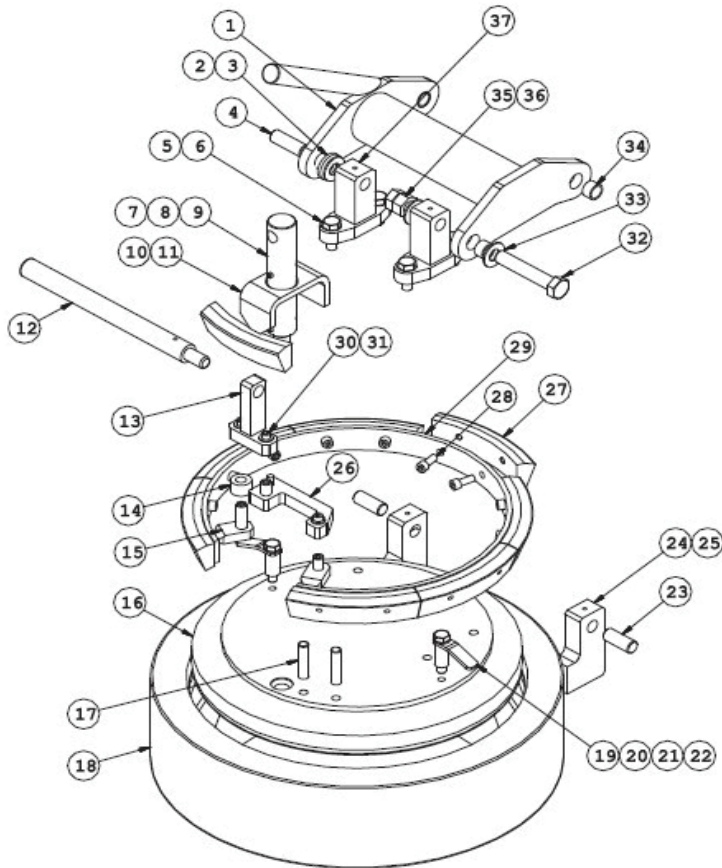


	公称尺寸		回转半径 A		总宽度 B		总高度 C		盲板座长度 D		盲板座外径 E		重量	
	In.	Dn	In.	(cm)	In.	(cm)	In.	(cm)	In.	(cm)	In.	(cm)	lbs	(Kg)
150#和300#等级	26	(650)	26 11/16	(67.79)	30 9/16	(77.63)	12 5/16	(31.27)	8 1/16	(20.48)	30 9/16	(77.63)	790	(358)
	28	(700)	28 11/16	(72.87)	32 11/16	(83.03)	12 11/16	(32.23)	8 5/16	(21.11)	32 11/16	(83.03)	940	(426)
	30	(750)	30 3/4	(78.11)	34 7/8	(88.58)	13 1/16	(33.18)	8 11/16	(22.07)	34 7/8	(88.58)	1120	(508)
	32	(800)	32 3/4	(83.19)	37 9/16	(95.41)	14 1/2	(36.83)	9 5/8	(24.45)	37 9/16	(95.41)	1430	(649)
	34	(850)	34 3/4	(88.27)	39 11/16	(100.81)	14 3/4	(37.47)	9 7/8	(25.08)	39 11/16	(100.81)	1660	(753)
	36	(900)	36 13/16	(93.50)	41 7/8	(106.36)	14 15/16	(37.94)	10 1/8	(25.72)	41 7/8	(106.36)	1900	(862)
	38	(950)	38 13/16	(98.58)	44 3/16	(112.24)	15 11/16	(39.85)	10 3/4	(27.31)	44 3/16	(112.24)	2260	(1025)
	40	(1000)	40 3/8	(102.55)	45 13/16	(116.36)	16 9/16	(42.07)	11 5/8	(29.53)	45 13/16	(116.36)	2530	(1148)
	42	(1050)	41 7/8	(106.36)	47 7/16	(120.49)	16 5/8	(42.23)	11 11/16	(29.69)	47 7/16	(120.49)	2790	(1266)
	44	(1100)	43 15/16	(111.60)	49 3/4	(126.37)	16 15/16	(43.02)	12 1/8	(30.80)	49 3/4	(126.37)	3190	(1447)
	46	(1150)	45 15/16	(116.68)	51 15/16	(131.92)	17 1/16	(43.34)	12 5/16	(31.27)	51 15/16	(131.92)	3560	(1615)
	48	(1200)	48	(121.92)	54 7/16	(138.27)	17 7/16	(44.29)	13 1/16	(33.18)	54 7/16	(138.27)	4150	(1882)
	50	(1250)	50 1/16	(127.16)	56 5/8	(143.83)	18 1/8	(46.04)	13 5/16	(33.81)	56 5/8	(143.83)	4610	(2091)
	52	(1300)	51 9/16	(130.97)	58 1/4	(147.96)	18 11/16	(47.47)	13 15/16	(35.40)	58 1/4	(147.96)	5040	(2286)
54	(1350)	53 5/8	(136.21)	60 7/16	(153.51)	18 7/8	(47.94)	14 3/16	(36.04)	60 7/16	(153.51)	5550	(2517)	
600#等级	26	(200)	26 11/16	(67.79)	32 1/4	(81.92)	13 3/4	(34.93)	9 15/16	(25.24)	32 1/4	(81.92)	1190	(540)
	28	(201)	28 11/16	(72.87)	34 11/16	(88.11)	13 7/8	(35.24)	10 3/16	(25.88)	34 11/16	(88.11)	1440	(653)
	30	(202)	30 3/4	(78.11)	36 15/16	(93.82)	14 3/16	(36.04)	10 9/16	(26.83)	36 15/16	(93.82)	1690	(767)
	32	(203)	32 3/4	(83.19)	39 9/16	(100.49)	16 1/4	(41.28)	11 15/16	(30.32)	39 9/16	(100.49)	2160	(980)
	34	(204)	34 3/4	(88.27)	42	(106.68)	16 9/16	(42.07)	12 5/16	(31.27)	42	(106.68)	2520	(1143)
	36	(205)	36 13/16	(93.50)	44 5/16	(112.55)	17 3/8	(44.13)	13 1/4	(33.66)	44 5/16	(112.55)	2990	(1356)
	38	(206)	38 13/16	(98.58)	46 7/8	(119.06)	17 7/8	(45.40)	13 13/16	(35.08)	46 7/8	(119.06)	3540	(1606)
	40	(207)	40 3/8	(102.55)	48 9/16	(123.35)	18 1/8	(46.04)	14 1/8	(35.88)	48 9/16	(123.35)	3850	(1746)
	42	(208)	41 7/8	(106.36)	50 5/16	(127.79)	19 1/2	(49.53)	15 1/2	(39.37)	50 5/16	(127.79)	4460	(2023)
	44	(209)	43 15/16	(111.60)	52 3/4	(133.99)	19 3/4	(50.17)	15 15/16	(40.48)	52 3/4	(133.99)	5050	(2291)
	46	(210)	45 15/16	(116.68)	55	(139.70)	20 1/8	(51.12)	16 1/4	(41.28)	55	(139.70)	5620	(2549)
	48	(211)	48	(121.92)	57 13/16	(146.84)	20 7/8	(53.02)	16 1/2	(41.91)	57 13/16	(146.84)	6570	(2980)
	50	(212)	50 1/16	(127.16)	60 1/8	(152.72)	21 3/16	(53.82)	17 1/2	(44.45)	60 1/8	(152.72)	7280	(3302)
	52	(213)	51 9/16	(130.97)	61 13/16	(157.00)	22 1/2	(57.15)	18 7/8	(47.94)	61 13/16	(157.00)	8160	(3701)
54	(214)	53 5/8	(136.21)	64 1/8	(162.88)	24 5/16	(61.75)	19 1/16	(48.42)	64 1/8	(162.88)	8960	(4064)	

## 卧式 Tool-Less 盲板部件

8''-10'' 卧式 Tool-Less 盲板部件列表

1. 铰链梁	11. 压力预警螺丝连接臂	21. 卡子螺丝	31. 启动垫圈
2. 铰链头平垫圈	12. 曲柄摇手	22. 卡子垫圈	32. 铰链螺母
3. 铰链头止推垫圈	13. 曲柄	23. 盲板座铰链销	33. 铰链螺母止推垫圈
4. 铰链头销钉	14. 曲柄垫片	24. 盲板座铰链臂	34. 铰链平套管
5. 铰链头螺母	15. 启动耳	25. 铰链固定螺丝	35. 铰链螺栓锁紧螺母
6. 铰链头垫圈	16. 盲板门	26. 启动U型板	36. 铰链螺栓六角螺母
7. 压力预警螺丝	17. 耳停止螺柱	27. 锁紧片	37. 铰链头臂
8. 压力预警螺丝O型环	18. 盲板座	28. 锁紧片螺丝	38. 盲板门密封 (没有画出)
9. 压力预警螺丝弹簧销	19. 卡子	29. 连接带	
10. 安全连锁部分	20. 卡子衬圈	30. 传动装置	



零部件-我们建议以下零部件和盲板一同采购：

开车和试车需要用到以下零部件：

- 1) 1个盲板门密封.....上图38号
- 2) 2个压力预警螺丝O型环.....上图8号

以上推荐适用于正常情况，根据不同的操作条件零部件采购的数量需要调整。

操作需要用到以下零部件：

- 1) 2个盲板门密封.....上图38号
- 2) 4个压力预警螺丝O型环.....上图8号

在零部件订单中，请提供以下信息：

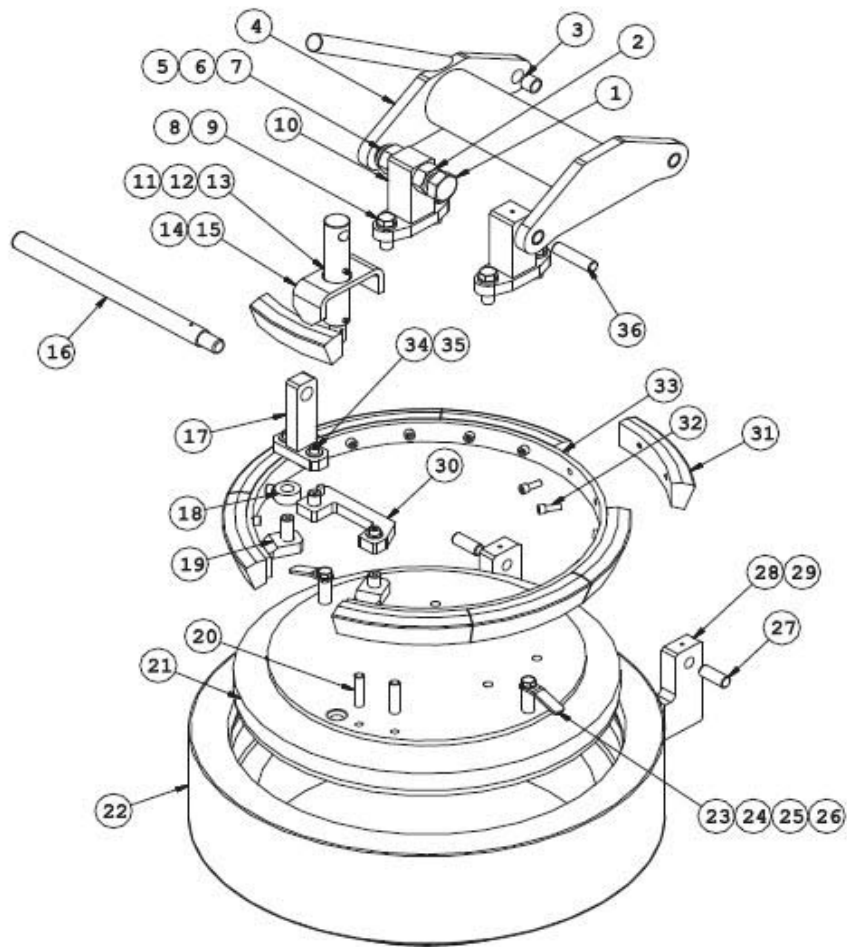
- 1) 数量
- 2) 描述
- 3) 零部件号
- 4) 尺寸和压力等级
- 5) 盲板序列号

例如：

- 数量：2  
 材料：Buna-N 门密封  
 部件号：38  
 尺寸和压力等级：8'' CL600  
 序列号：TL00109

**12"-72" 卧式 Tool-Less 盲板部件列表**

1. 铰链螺栓	11. 压力预警螺丝	21. 盲板门	31. 锁紧片
2. 铰链螺栓上的扁螺母	12. 压力预警螺丝弹簧销	22. 盲板座	32. 密封圈部分的螺丝
3. 铰链平套管	13. 压力预警螺丝O型环	23. 卡子	33. 连接带
4. 铰链梁	14. 安全连锁部分	24. 卡子衬圈	34. 启动螺丝
5. 铰链螺栓六角螺母	15. 压力预警螺丝连接臂	25. 卡子螺丝	35. 启动螺丝
6. 铰链螺栓止推垫圈	16. 曲柄摇手	26. 卡子垫圈	36. 铰链头销钉
7. 铰链止推套管	17. 曲柄	27. 盲板座铰链销	37. 盲板门密封 (没有画出)
8. 铰链头臂螺丝	18. 曲柄垫片	28. 盲板座铰链臂	
9. 铰链臂垫圈	19. 启动耳	29. 铰链销钉固定螺丝	
10. 铰链臂	20. 耳停止螺栓	30. 启动U型板	



零部件-我们建议以下零部件和盲板一同采购：

开车和试车需要用到以下零部件：

- 1) 1个盲板门密封.....上图37号
- 2) 2个压力预警螺丝O型环.....上图13号

以上推荐适用于正常情况，根据不同的操作条件零部件采购的数量需要调整。

操作需要用到以下零部件：

- 1) 2个盲板门密封.....上图37号
- 2) 4个压力预警螺丝O型环.....上图13号

在零部件订单中，请提供以下信息：

- 1) 数量
- 2) 描述
- 3) 零部件号
- 4) 尺寸和压力等级
- 5) 盲板序列号

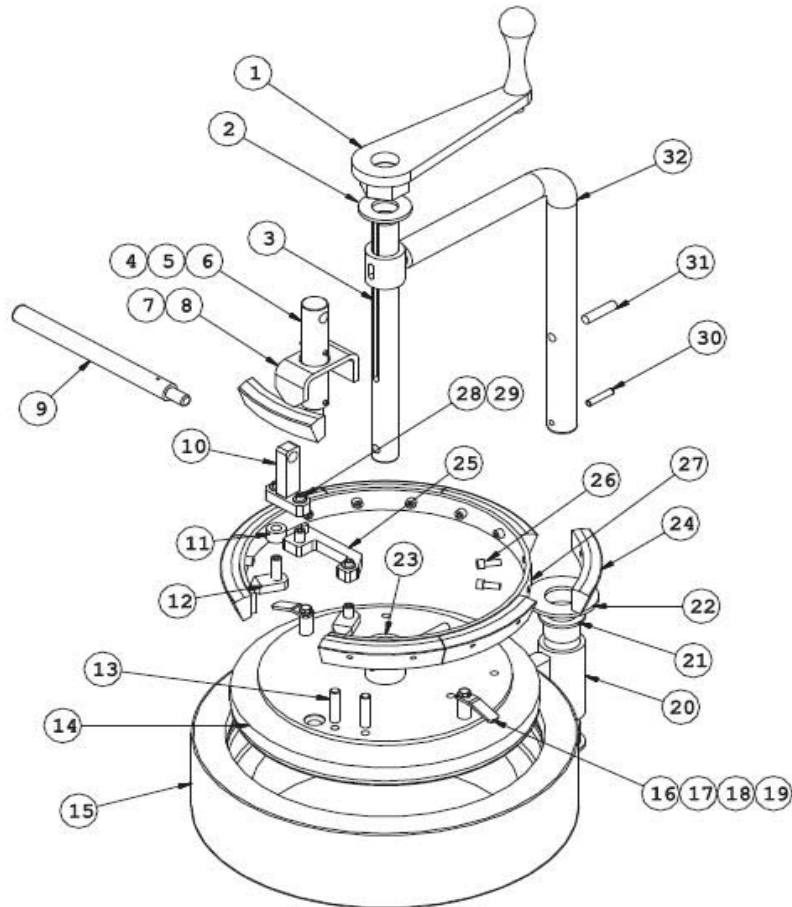
例如：

数量：1  
 材料：Buna-N 门密封  
 部件号：37  
 尺寸和压力等级：54" CL600  
 序列号：TL00273

## 立式 Tool-Less 盲板部件

8'-24" 立式 Tool-Less 盲板部件列表

1. 转动柄	11. 曲柄垫片	21. 吊臂法兰套管	31. 吊柱后支撑销
2. 转动柄垫圈	12. 启动耳	22. 吊臂后垫圈	32. 吊臂
3. 吊柱	13. 耳停止螺柱	23. 吊柱支座	33. 盲板门密封 (没有画出)
4. 压力预警螺丝	14. 盲板门	24. 锁紧装置	
5. 压力预警螺丝弹簧销	15. 盲板座	25. 启动U型板	
6. 压力预警螺丝O型环	16. 卡子	26. 环段螺丝	
7. 安全连锁部分	17. 卡子垫圈	27. 连接带	
8. 压力预警螺丝连接臂	18. 卡子螺丝	28. 启动螺丝	
9. 曲柄摇手	19. 卡子垫圈	29. 传动装置垫圈	
10. 曲柄	20. 吊杆臂	30. 吊臂后销钉	



零部件-我们建议以下零部件和盲板一同采购：

开车和试车需要用到以下零部件：

- 1) 1个盲板门密封.....上图33号
- 2) 2个压力预警螺丝O型环.....上图6号

操作需要用到以下零部件：

- 1) 2个盲板门密封.....上图33号
- 2) 4个压力预警螺丝O型环.....上图6号

以上推荐适用于正常情况，根据不同的操作条件零部件采购的数量需要调整。

在零部件订单中，请提供以下信息：

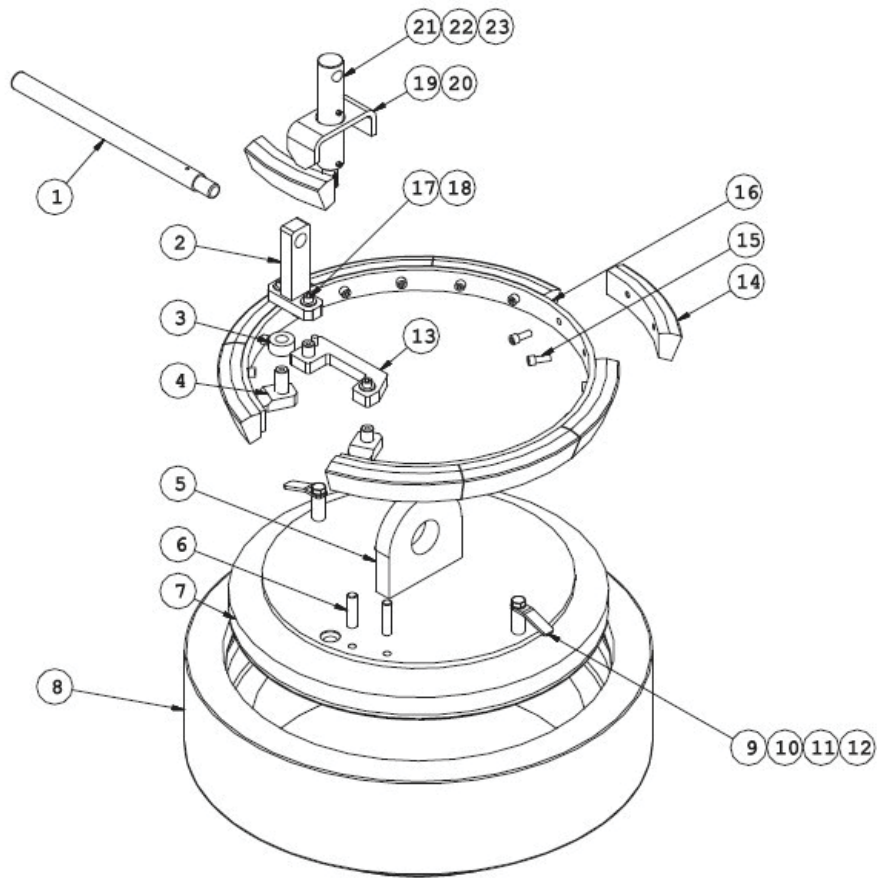
- 1) 数量
- 2) 描述
- 3) 零部件号
- 4) 尺寸和压力等级
- 5) 盲板序列号

例如：

数量：22  
 材料：Buna-N 门密封  
 部件号：33  
 尺寸和压力等级：8" CL600  
 序列号：TL04025

**26"-72"立式Tool-Less盲板部件列表**

1. 曲柄摇手	11. 卡子螺丝	21. 压力预警螺丝
2. 曲柄	12. 卡子垫圈	22. 压力预警螺丝O型环
3. 曲柄垫环	13. 启动U型板	23. 压力预警螺丝弹簧销
4. 启动耳	14. 锁紧装置	24. 盲板门密封 (没有画出)
5. 吊环	15. 锁紧装置螺丝	
6. 耳停止螺柱	16. 连接带	
7. 盲板门	17. 启动螺丝	
8. 盲板座	18. 启动垫圈	
9. 卡子	19. 安全连锁部分	
10. 卡子衬圈	20. 压力预警螺丝连接臂	



零部件-我们建议以下零部件和盲板一同采购：

开车和试车需要用到以下零部件：

- 1) 1个盲板门密封.....上图24号
- 2) 2个压力预警螺丝O型环.....上图22号

以上推荐适用于正常情况，根据不同的操作条件零部件采购的数量需要调整。

操作需要用到以下零部件：

- 1) 2个盲板门密封.....上图24号
- 2) 4个压力预警螺丝O型环.....上图22号

在零部件订单中，请提供以下信息：

- 1) 数量
- 2) 描述
- 3) 零部件号
- 4) 尺寸和压力等级
- 5) 盲板序列号

例如：

数量：14  
 材料：Buna-N 门密封  
 部件号：24  
 尺寸和压力等级：36" CL600  
 序列号：TL21890

## 螺纹盲板 Threaded Closures



尺寸范围：2"~ 24"

盲板座材料：

2"~ 8"	SA106 等级 C X46
--------	----------------

最低设计金属温度：-20°F，

如有需要，可以实现更低的设计金属温度。

10"~ 12"	SA105/SA350 LF2 X46
----------	---------------------

最低设计金属温度：-50°F，所有壁厚。

14"~ 24"	SA350 LF2/A694- F46
----------	---------------------

最低设计金属温度：-50°F，所有壁厚。

头部材料：

2"~ 6"	8"~ 12"	14"~ 24"
SA352 LCB	SA105/SA350 LF2	SA516 GR70N

头部的内部（包括螺纹）涂层，和防腐蚀的特氟隆(聚四氟乙烯)材料也可以提供，需要另收取费用。

标准的 6"~ 24"盲板均配有压力预警装置。标准的 2"~ 4"盲板未配有压力预警装置，如果客户需要，将另收取费用。

所有型号的盲板都有内置的 1/8"腐蚀裕量，用于压力等级。



**联系我们：**

**朝迪贸易（上海）有限公司**

北京市朝阳区安定路 33 号

化信大厦 A 座 308 室

邮编 100029

电话（010）6445 9331

电邮 [beijing@jord.com.au](mailto:beijing@jord.com.au)

网址 [www.jord.com.au](http://www.jord.com.au)